



人気の茨木エリア特集 MELDIAシリーズ

〈全8現場/全26戸〉好評分譲中

全16棟



“完成住宅”見学会開催

豊富なラインナップの
メルディアシリーズ…
理想の邸が見つかります!

完成済 即入居可

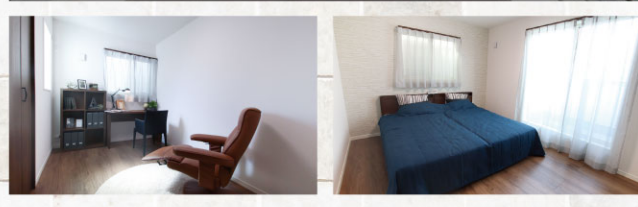
先着5名様100万円分 **何にでも使える** 特別優待条件プレゼント!

1 MELDIA 全10区画

五十鈴町

ISUZUCHO

販売価格 3,850万円～(土地+建物+消費税)
校区 中津小学校/平田中学校
アクセス 阪急京都線
「茨木市」駅よりバス10分
「神社前」バス停徒歩1分



暮らしたい街、 建物のスタイルで選ぶ。

表情豊かな街のスタイル、そして一邸一邸考え抜かれた住まいのカチ。
茨木市内に展開する「メルディアシリーズ」の中から未来のマホームをお選びいただけます。
ご用意したのは選りすぐりの16棟。いずれも完成済なので新しい暮らしをスタートできます。
素敵な住まいとの出会いを、ここからはじめませんか?

全現場全区画、自社販売に付き仲介手数料無料



2 MELDIA 全4区画

上中条1丁目

KAMICHUJOU1CHOME

販売価格 4,780万円～(土地+建物+消費税)
校区 茨木小学校/養精中学校
アクセス JR京都線
「茨木」駅より徒歩10分
「総持寺」駅より徒歩19分
阪急京都線
「茨木市」駅より徒歩15分



3 MELDIA 全7区画

橋の内2丁目

HASHINOUCHI2CHOME

販売価格 3,380万円～(土地+建物+消費税)
校区 東小学校/東雲中学校
アクセス 阪急京都線
「総持寺」駅より徒歩約7分



メルディアグループの戸建て分譲実績は、
たった10年間で12,000棟以上。

同じ家は、つくりたい。分譲住宅であっても、
オリジナルで一棟一棟ゼロから企画しつくりあげる、それが私たちの家づくりです。
お客様に選ばれ、実績を積み重ねてきました

建設業許可 国土交通大臣(特-1)第25611号 宅地建物取引業者免許 国土交通大臣(2)第8496号
一般建築士事務所登録 大阪府知事(ロ)第24806号 賃貸住宅管理業者登録 国土交通大臣(02)第2695号

MELDIA GROUP 東証JASDAQ上場
SEED平和 シード平和 株式会社
〒532-0004 大阪府大阪市淀川区西宮原二丁目1番3号 SORA新大阪21 9階

お問い合わせはお電話・QRコードから

0120-410-517

営業時間/9:00～18:00(毎週水曜日定休日)

4 MELDIA 全4区画

南春日丘5丁目

MINAMIKASUGAOKA5CHOME

販売価格 4,680万円～(土地+建物+消費税)
校区 沢池小学校/西陵中学校
アクセス 大阪モノレール線
「阪大病院前」駅より徒歩約7分



※広告有効期限/2021年5月末日 ※掲載の外観・室内写真は現地より

①物件概要/「MELDIA茨木市五十鈴町」●所在地/茨木市五十鈴町●交通/阪急京都線「茨木市」駅よりバス10分「神社前」バス停徒歩1分●地域・地区/第一種中高層住居専用地域●総戸数/10戸●今回販売戸数/5戸●地目/宅地●建ぺい率/60%●容積率/200%●区画敷地面積/100.05㎡～105.56㎡●建物面積/91.72㎡～93.38㎡●構造/木造2階建●建築確認番号/第KS120-6110-00191号他●土地権利/所有権●築年月/令和2年6月完成●販売価格(土地+建物)/3,850万円～4,450万円(消費税込)●外構工事費・建築確認費用別途要●私道負担/無●道路幅員/東側4.8m公道・西側4.8m公道・南側5.0m公道●電気/関西電力●ガス/大阪ガス●上水道/公営水道●下水道/公共下水道●引渡/相談●取引態様/売主

②物件概要/「MELDIA茨木市上中条1丁目」●所在地/茨木市上中条1丁目●交通/JR京都線「茨木」駅より徒歩10分●地域・地区/第二種中高層住居専用地域●総戸数/4戸●今回販売戸数/3戸●地目/宅地●建ぺい率/60%●容積率/200%●敷地面積/86.46㎡～88.45㎡●建物面積/89.50㎡～102.46㎡●構造/木造2階建●建築確認番号/第KS119-6110-02203号他●土地権利/所有権●築年月/令和2年7月未完成済●販売価格(土地+建物)/4,780万円～4,980万円(消費税込)●私道負担/無●道路幅員/南側4.0m公道・西側4.6m公道●電気/関西電力●ガス/大阪ガス●上水道/公営水道●下水道/公共下水道●引渡/相談●取引態様/売主

③物件概要/「MELDIA茨木市橋の内2丁目」●所在地/茨木市橋の内2丁目●交通/阪急京都線「総持寺」駅より徒歩7分●地域・地区/第一種中高層住居専用地域●総戸数/7戸●今回販売戸数/5戸●地目/宅地●建ぺい率/60%●容積率/160%●敷地面積/70.17㎡～71.58㎡●建物面積/99.01㎡～94.96㎡●構造/木造3階建●建築確認番号/第KS120-6120-00179号他●土地権利/所有権●築年月/令和3年2月完成済●販売価格(土地+建物)/3,380万円～3,880万円(消費税込)●外構工事費・建築確認費用別途要●私道負担/無●道路幅員/西側約4.0m公道・南側4.0m公道●電気/関西電力●ガス/大阪ガス●上水道/公営水道●下水道/公共下水道●引渡/相談●取引態様/売主

④物件概要/「MELDIA茨木市南春日丘5丁目」●所在地/茨木市南春日丘5丁目●交通/大阪モノレール線「阪大病院前」駅より徒歩約7分●地域・地区/第一種低層住居専用地域●総戸数/4戸●地目/宅地●建ぺい率/50%●容積率/100%●敷地面積/150.00㎡～150.10㎡●建物面積/95.98㎡～98.82㎡●構造/木造2階建●建築確認番号/第KS120-6110-01704号他●土地権利/所有権●築年月/令和3年4月完成済●販売価格(土地+建物)/4,680万円～5,080万円(消費税込)●外構工事費・建築確認費用別途要●私道負担/無●道路幅員/北側7.0m公道・西側4.0m公道●電気/関西電力●ガス/大阪ガス●上水道/公営水道●下水道/公共下水道●引渡/即時●取引態様/売主